

## REFERENCER

Skoleområdet  
Grønvangskolen, Vejen



**Gregersen & Olsson A/S**  
Rådgivende ingeniørvirksomhed F.R.I  
Kolding-Vejen

Herunder ses partier af Grønvangskolen i Vejen, som G&O har forestået alt ingeniørarbejde på ...



Kik ind i Grønvangsskolens aula



Ny laboratoriebygning fra 2015

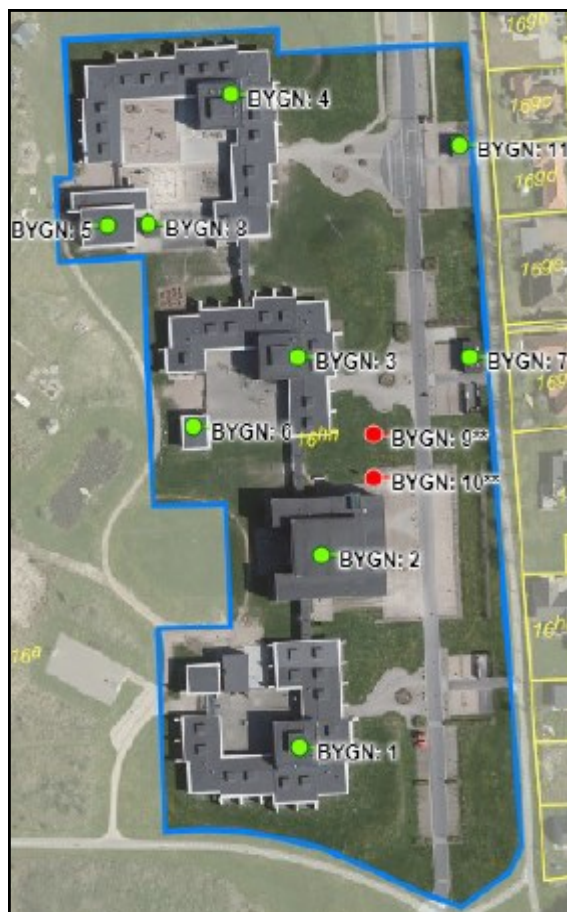
### Projektoplysninger

<b>Bygherre:</b>	Vejen Kommune Rådhuset, 6600 Vejen
<b>Projekt:</b>	Opførelse af en helt ny skole fra bar mark, opført i 5 etaper i perioden 2004- 2016
<b>Kontaktperson:</b>	Skoleinspektør Claus Holm.
<b>Arkitekt:</b>	Tegnestuen Mejeriet, Kolding m.fl.
<b>Ingeniør:</b>	Ing.f.a. Gregersen & Olsson A/S - har varetaget alle ingeniørfag , byggeledelse og fagtil syn
<b>Størrelse</b>	Ca 12.000 m2
<b>Anlægssum</b>	Ca. Kr. 135 mio. for alle etaper Seneste etape, nr. 5 - Ny laboratoriebygning udgør en anlægssum på ca. Kr. 4 mio.
<b>Entrepriseform:</b>	Delt fagentreprise
<b>Byggeperiode:</b>	2004 - 2016

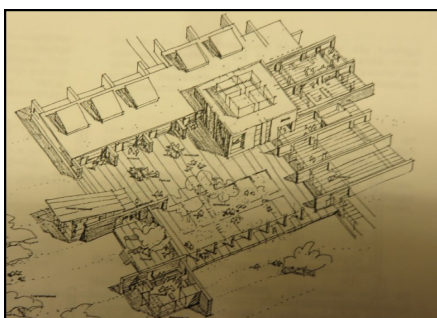
Opgaven gennemført sammen med tegnestuen Meteriet, Kolding og Arkos Arkitekter, Kbh, efter vundet projektkonkurrence. Skolen er planlagt og opført som en ny bar markskole, opført på et ca. 70 tus. m2 stort grundstykke, beliggende mellem gården Grønvang mod øst, Boulevarden mod vest, Vestergade mod nord og Askovvej mod syd.

Skolen er opført med selvstændig årgangsoptaget klassetrin og opdelt i bygningsafsnit for 0-3 år og SFO, et bygningsafsnit for 4-6 klasse og tilsvarende et selvstændigt bygningsafsnit for 7-9 klasse.

Helt fri af disse er anlagt selvstændige bygninger for musikundervisning, fysik og naturfag, for bevægelse og gymnastik m.fl.



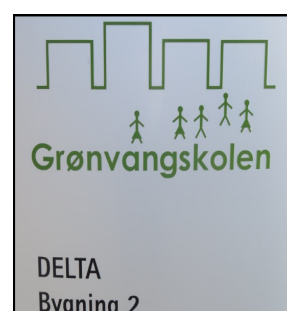
Luftfoto af Grønvangsskolen



Perspektiv fra konkurrenceprojektet



Foto af modellen fra konkurrenceprojektet



Skolens logo